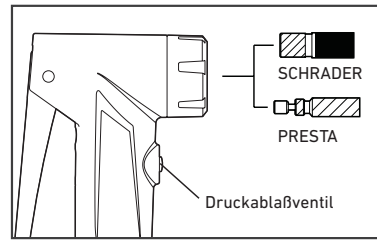
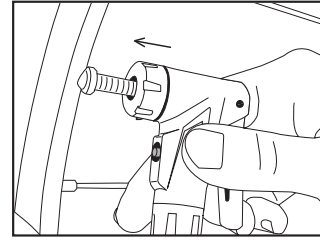


# ROSE

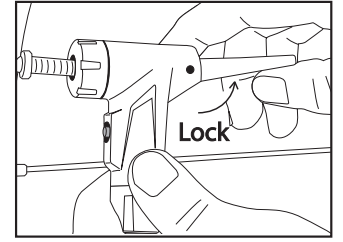
DRUCKMACHER BS 160



▲ Clever Valve 2-in-1



1



2

## ROSE Bikes GmbH

Schersweide 4, 46395 Bocholt, Germany  
Made in Taiwan, www.rosebikes.de

### DE // BEDIENUNGSANLEITUNG PUMPE // BEST.-NR.: 2287541

- großes gut ablesbares 3" Dual-Zonen-Manometer für niedrigen und hohen Luftdruck
  - >> 0 – 30 PSI (ca. 0 – 2 Bar) Zone für Fat-Bike und MTB (Skalierung in 0,5 PSI Schritten)
  - >> 30 – 160 PSI (ca. 2 – 11 Bar) Zone für Trekking- und Rennrad
- mit integriertem Druckablaßventil am Pumpenkopf zur Luftdruckeinstellung
- Clip zum Einhängen des Hochdruckschlauchs
- Clever Valve 2-in-1 Pumpenkopf für Schläverand- und Autoventile
- Druckzylinder und Standfuß aus Stahl
- handfreundlich geformter Griff für hohen Bedienkomfort
- Höhe: ca. 68 cm
- Gewicht: ca. 1722 g

#### Anleitung

Der Clever Valve Pumpenkopf passt auf Schrader (Auto)- und Schläverandventile (Presta) und passt sich automatisch dem jeweiligen Ventil an. Schläverandventile müssen vor dem Pumpvorgang geöffnet und danach wieder geschlossen werden.

- (1) Pumpenkopf auf das Ventil aufsetzen.
- (2) Den Hebel nach oben ziehen, um den Pumpenkopf auf dem Ventil zu sichern. Danach den Reifen aufpumpen.

Nachdem der gewünschte Luftdruck erreicht wurde, den Hebel wieder in seine ursprüngliche Position bringen, um den Pumpenkopf zu entsichern. Danach Pumpenkopf vom Ventil entfernen.

Diese Bedienungsanleitung ist zusätzlich unter [rosebikes.de/Bedienungsanleitungen](http://rosebikes.de/Bedienungsanleitungen) verfügbar.

### EN // OWNER'S MANUAL PUMP // PROD. CODE: 2287541

- Large, easy-to-read 3" dual zone gauge display for low and high air pressure
  - >> 0 – 30 PSI (approx. 0 – 2 bars) zone for fatbikes and MTBs (scale in 0.5 PSI steps)
  - >> 30 – 160 PSI (approx. 2 – 11 bars) zone for hybrid and road bikes
- With built-in pressure release valve at the pump head for air pressure adjustment
- Clip to fix the high-pressure hose
- Clever Valve 2-in-1 pump head for Presta and Schrader valves
- Pressure cylinder and base made of steel
- Ergonomic handle for high comfort
- Height approx. 68 cm
- Weight: approx. 1722 g

#### Manual

The Clever Valve pump head fits Schrader and Presta valves and automatically adapts to the respective type of valve. Presta valves have to be opened before and closed after pumping.

- (1) Press the pump head onto the valve.
- (2) Lock the pump head into place by pulling the lever. Inflate the tyre.

After reaching the desired air pressure, open the lever again to unlock the pump head. Remove the pump head from the valve.

This manual is additionally available as a pdf file on [rosebikes.com/manuals](http://rosebikes.com/manuals)

### FR // MANUEL D'INSTRUCTIONS POMPE // ART.: 2287541

- grand manomètre en 3" bien lisible et avec deux zones indiquant la faible et la haute pression de gonflage
  - >> 0 – 30 PSI (env. 0 – 2 bars) pour les fat bikes et VTT (échelle à pas de 0,5 PSI)
  - >> 30 – 160 PSI (env. 2 – 11 bars) pour les vélos de route et de cyclotourisme
- valve de décharge intégrée dans la tête de la pompe pour régler la pression de gonflage
- clip d'accrochage sur le tuyau haute pression
- tête de valve Clever Valve 2en1 pour les valves Presta et Schrader
- cylindre de pression et pied en acier
- poignée conviviale
- env. 68 mm de hauteur
- poids: env. 1722 g

#### Instructions

La tête de pompe Clever Valve est compatible avec les valves Schrader et Presta et s'adapte automatiquement à la valve en question. Il faut ouvrir la valve Presta avant de gonfler et la refermer ensuite.

- (1) Mettez la tête de pompe sur la valve.
- (2) Soulevez le levier pour sécuriser la tête de pompe sur la valve. Puis, gonflez le pneu.

Au moment où la pression de gonflage est atteinte, remettez le levier dans sa position initiale pour déverrouiller la tête de pompe. Ensuite, retirez la tête de pompe de la valve.

Ce manuel d'instructions est disponible en fichier pdf sur [rosebikes.fr/manuels\\_instructions](http://rosebikes.fr/manuels_instructions).

### NL // HANDLEIDING POMP // ART.NR.: 2287541

- grote, goed afleesbare 3" Dual-Zone manometer voor lage en hoge luchtdruk
  - >> 0 – 30 psi (ca. 0 – 2 bar) zone voor fatbike en MTB (scalering in stappen van 0,5 psi)
  - >> 30 – 160 psi (ca. 2 – 11 bar) zone voor trekking- en racefiets
- met geïntegreerd ontluichtingsventiel aan de pompkop om de luchtdruk in te kunnen stellen
- clip om de slang aan te bevestigen
- Clever Valve 2-in-1 pompkop voor race- en autoventielen
- drukcilinder en voet van staal
- handvriendelijk gevormde greep voor veel bedieningscomfort
- hoogte: ca. 68 mm
- gewicht: ca. 1722 g

#### Handleiding

De Clever Valve pompkop past op auto- (schrader) en schläverandventielen (presta) en past zich automatisch aan het betreffende ventiel aan. Schläverandventielen moeten voor het pompen worden geopend en daarna weer worden gesloten.

- (1) Plaats de pompkop op het ventiel.
- (2) Trek de hendel naar boven om de pompkop vast te zetten op het ventiel.  
Pomp hierna de band op.

Zodra de gewenste bandenspanning is bereikt, breng je de hendel weer in zijn oorspronkelijke positie om de pompkop te ontgrendelen. Verwijder hierna de pompkop van het ventiel.

Deze handleiding is ook beschikbaar als pdf-bestand op [rosebikes.nl/handleidingen](http://rosebikes.nl/handleidingen).