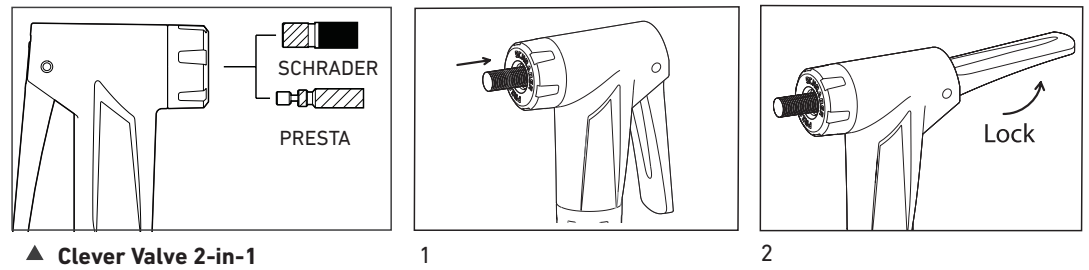


ROSE

DRUCKMACHER BS 180



ROSE Bikes GmbH

Schersweide 4, 46395 Bocholt, Germany
Made in Taiwan, www.rosebikes.de

DE // **BEDIENUNGSANLEITUNG PUMPE** // BEST.-NR.: 2288046

EN // **OWNER'S MANUAL PUMP** // PROD. CODE: 2288046

- großes gut ablesbares 3" Manometer
- Dual Manometer bis 12 Bar / 180 PSI
- Clip zum Einhängen des Hochdruckschlauchs
- Clever Valve 2-in-1 Pumpenkopf für Schlaferand- und Autoventile
- Druckzylinder aus Aluminium, Standfuß aus Kunststoff
- handfreundlich geformter Griff für hohen Bedienkomfort
- Höhe: ca. 65 cm
- Gewicht: ca. 837 g

- Large, easy-to-read 3" gauge
- Dual gauge up to 12 bars/180 PSI
- Clip to fix the high-pressure hose
- Clever Valve 2-in-1 pump head for Presta and Schrader valves
- Aluminium pressure cylinder, plastic base
- Ergonomic handle for high comfort
- Height approx. 65 cm
- Weight: approx. 837 g

Anleitung

Der Clever Valve Pumpenkopf passt auf Schrader (Auto)- und Schlaferandventile (Presta) und passt sich automatisch dem jeweiligen Ventil an. Schlaferandventile müssen vor dem Pumpvorgang geöffnet und danach wieder geschlossen werden.

- (1) Pumpenkopf auf das Ventil aufsetzen.
- (2) Den Hebel nach oben ziehen, um den Pumpenkopf auf dem Ventil zu sichern. Danach den Reifen aufpumpen.

Nachdem der gewünschte Luftdruck erreicht wurde, den Hebel wieder in seine ursprüngliche Position bringen, um den Pumpenkopf zu entsichern. Danach Pumpenkopf vom Ventil entfernen.

Diese Bedienungsanleitung ist zusätzlich unter rosebikes.de/Bedienungsanleitungen verfügbar.

Instructions

The Clever Valve pump head fits Schrader and Presta valves and automatically adapts to the respective type of valve. Presta valves have to be opened before and closed after pumping.

- (1) Press the pump head onto the valve.
- (2) Lock the pump head into place by pulling the lever. Inflate the tyre.

After reaching the desired air pressure, open the lever again to unlock the pump head. Remove the pump head from the valve.

This manual is additionally available as a pdf file on rosebikes.com/manuals

FR // **MANUEL D'INSTRUCTIONS POMPE** // ART.: 2288046

NL // **HANDLEIDING POMP** // ART.NR.: 22288046

- grand manomètre 3" bien lisible
- manomètre dual à max. 12 bars / 180 PSI
- clip d'accrochage sur le tuyau haute pression
- tête de valve Clever Valve 2en1 pour les valves Presta et Schrader
- cylindre de pression en aluminium et pied en plastique
- poignée conviviale
- env. 65 mm de hauteur
- poids: env. 837 g

- grote, goed leesbare manometer 3"
- Dual manometer tot 12 bar / 180 psi
- clip om de slang aan te bevestigen
- Clever Valve 2-in-1 pomkop voor schlaferand- en autoventielen
- drukcilinder van aluminium, voet van kunststof
- handvriendelijk gevormde greep voor veel bedieningscomfort
- hoogte: ca. 65 cm
- gewicht: ca. 837 g

Instructions

La tête de pompe Clever Valve est compatible avec les valves Schrader et Presta et s'adapte automatiquement à la valve en question. Il faut ouvrir la valve Presta avant de gonfler et la refermer ensuite.

- (1) Mettez la tête de pompe sur la valve.
 - (2) Soulevez le levier pour sécuriser la tête de pompe sur la valve. Puis, gonflez le pneu.
- Au moment où la pression de gonflage est atteinte, remettez le levier dans sa position initiale pour déverrouiller la tête de pompe. Ensuite, retirez la tête de pompe de la valve.

Handleiding

De Clever Valve pompkop past op auto- (schrader) en schlaferandventielen (presta) en past zich automatisch aan het betreffende ventiel aan. Schlaferandventielen moeten voor het pompen worden geopend en daarna weer worden gesloten.

- (1) Plaats de pompkop op het ventiel.
 - (2) Trek de hendel naar boven om de pompkop vast te zetten op het ventiel. Pomp daarna de band op.
- Zodra de gewenste bandenspanning is bereikt, breng je de hendel weer in zijn oorspronkelijke positie om de pompkop te ontgrendelen. Verwijder hierna de pompkop van het ventiel.

Ce manuel d'instructions est disponible en fichier pdf sur rosebikes.fr/manuels_instructions.

Deze handleiding is ook beschikbaar als pdf-bestand op rosebikes.nl/handleidingen.